
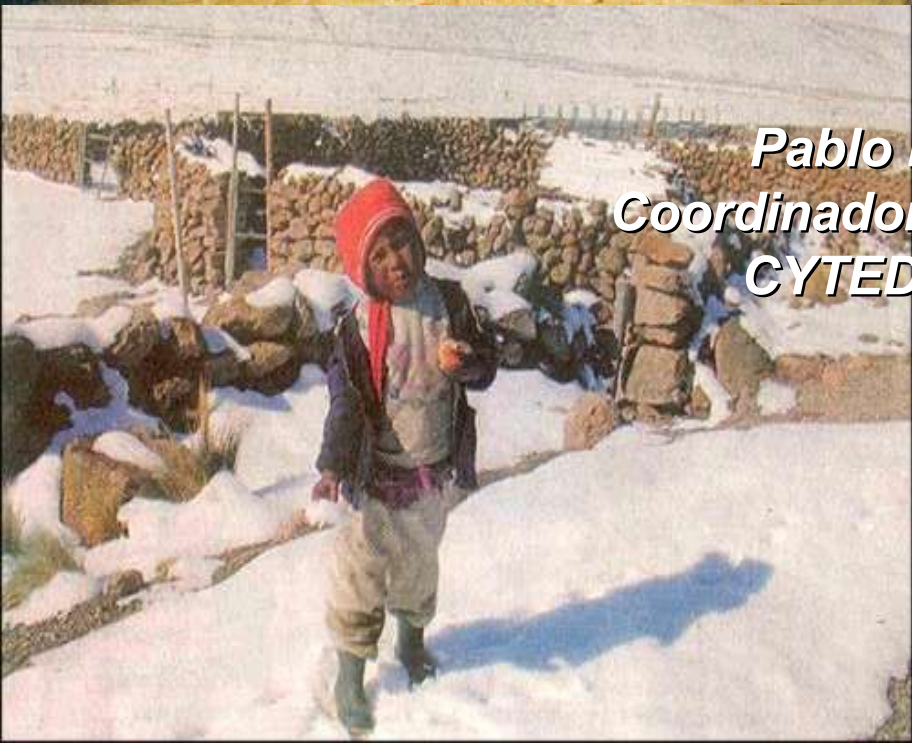




Vulnerabilidad al cambio climático



***Pablo Lagos E.
Coordinador Internacional
CYTED SP XVIII***

¿QUE ES EL CAMBIO GLOBAL?

“El Cambio Global se refiere a las modificaciones del medio ambiente mundial (incluyendo alteraciones del clima, la productividad de la tierra, los oceanos y otros recursos hídricos, la química atmosférica y los sistemas ecológicos) que puedan alterar la capacidad de la tierra para sustentar la vida”

Definición del IAI

El Cambio Global incluye temas como:

- **Variabilidad climática estacional o interanual**
- **Variabilidad climática en décadas o siglos**
- **Cambio climático**
- **Dimensión humana del cambio climático**

¿QUE ES EL CAMBIO CLIMATICO?

Cambios del clima atribuido directamente o indirectamente a las actividades humanas que alteran la composición de la atmósfera como los gases de efecto invernadero.

VARIABILIDAD CLIMATICA Y LOS EVENTOS CLIMATICOS EXTREMOS

- **Fuertes lluvias e inundaciones**
- **Sequías**
- **Olas de calor**
- **Heladas**
- **Huracanes**
- **Variación del nivel del mar**

¿QUE ES VULNERABILIDAD?

Medida en que un sistema es capaz o incapaz de afrontar los efectos negativos del cambio climático, incluso la variabilidad climática y los eventos extremos. La vulnerabilidad está en función del carácter como en la magnitud y el índice de variación climática a que esta expuesto un sistema, su sensibilidad y su capacidad de adaptación.

RELACION ENTRE LOS EVENTOS CLIMATICOS EXTREMOS Y CAMBIO CLIMATICO

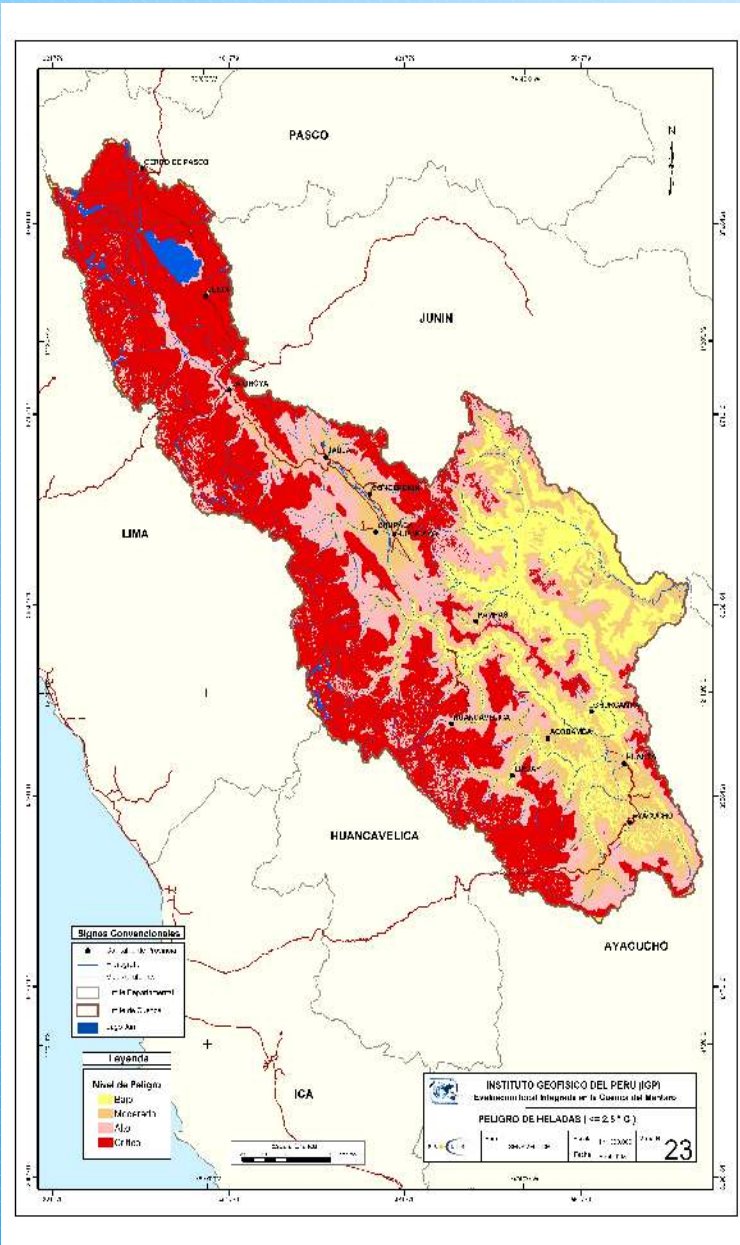
Se anticipa que el calentamiento global podría modificar la intensidad y frecuencia de los eventos climáticos extremos.

.

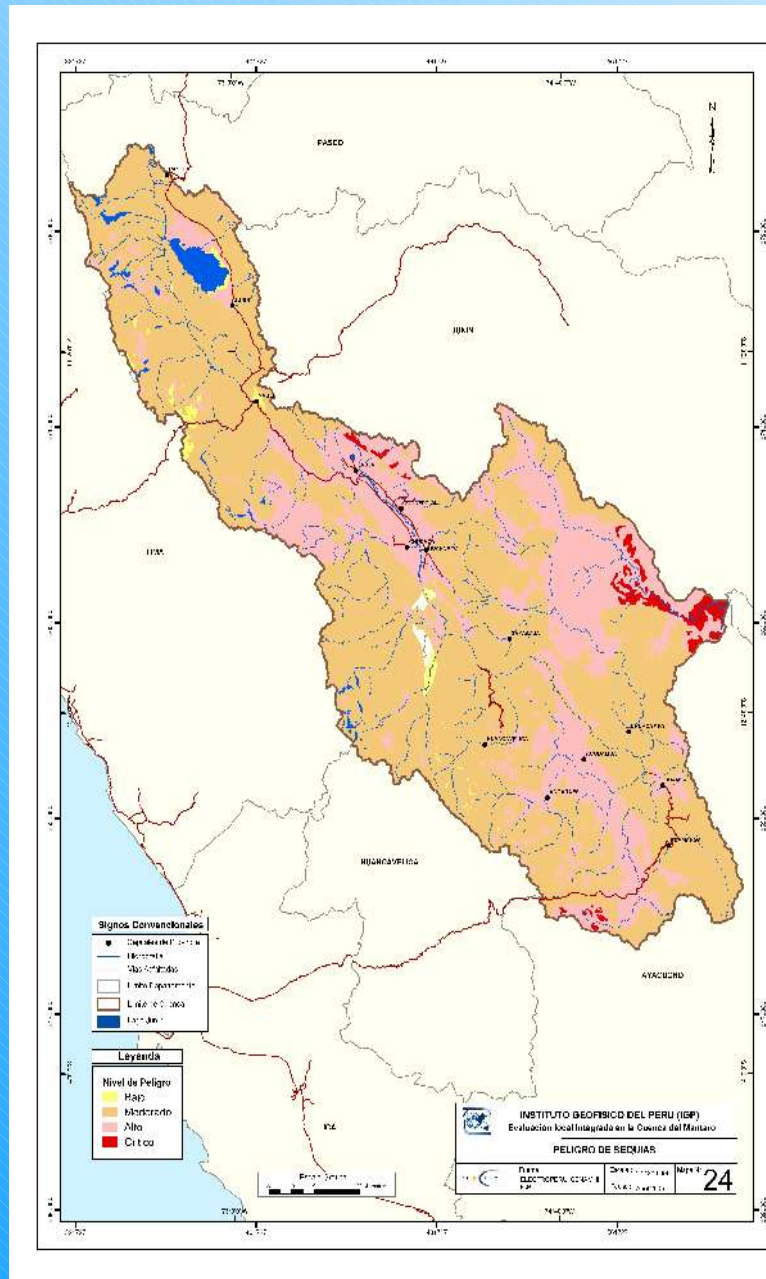
Vulnerabilidad = f (variación climática, sensibilidad, capacidad de adaptación)

- **Variación climática: peligro**
- **Sensibilidad: grado en que un sistema resulta afectado negativa o positivamente por estímulos relativos al clima**
- **Capacidad de adaptación: capacidad de un sistema para ajustarse a la variabilidad y cambio climático**

Evaluación de Peligros Naturales Heladas



Evaluación de Peligros Naturales Sequías



DIAGNÓSTICO SOCIOECONÓMICO

- Se construye una base de datos para documentar las características biofísicas y evaluar la vulnerabilidad de estas a los cambios del clima.
- Se identifica y evalúa los peligros de origen climático (sequías, heladas, inundaciones) y de origen geodinámico (deslizamientos, huaycos, avalanchas, erosión).
- El sistema socioeconómico se analiza desde la perspectiva de población, salud, educación y pobreza.
- Se analiza el comportamiento humano considerando su interacción con los sistemas naturales y su capacidad de adaptación a los cambios del clima.